

Государственное Учреждение «Крымский государственный медицинский университет имени С.И. Георгиевского», город Симферополь L/O/G/O
Курс детских инфекционных болезней



«Инфекционный мононуклеоз: особенности клинического течения у детей на современном этапе»

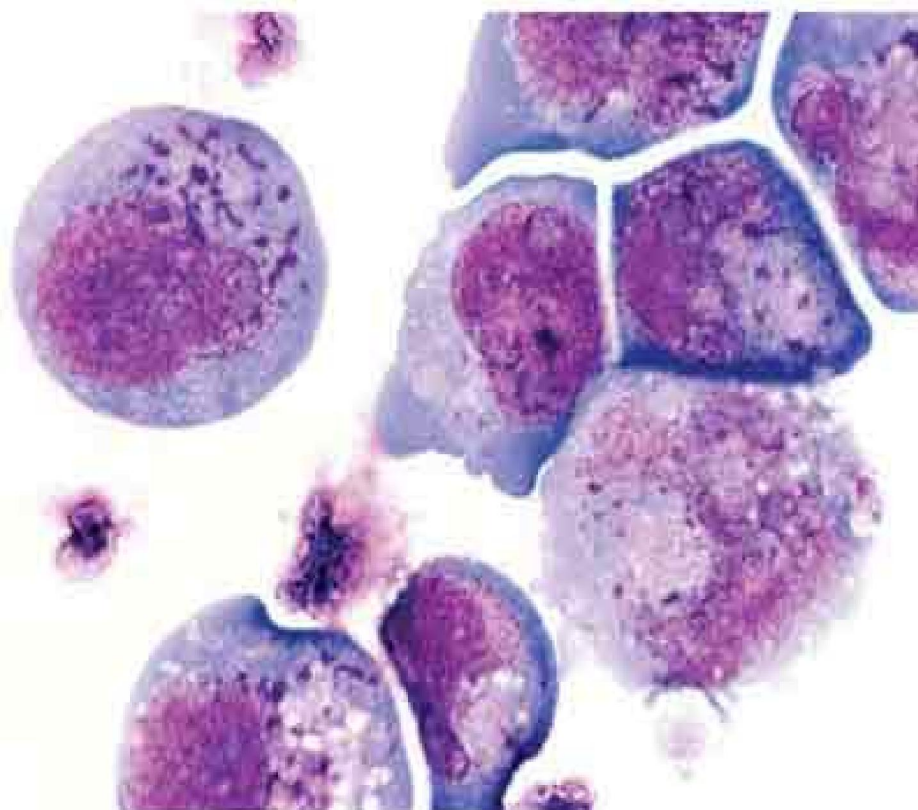
Крюгер Елена Александровна: ассистент
курса детских инфекционных болезней
кафедры педиатрии

Актуальность

- В Украине в 2013 году зарегистрировано 10,7 случаев ИМ на 100 тыс. среди детского населения (в России – 28 на 100 тыс).
- Наблюдается рост заболеваемости в 2 раза, что связано с истинным ее ростом и улучшением диагностики.
- Вопрос о сочетанных формах ИМ является особенно актуальным, так как они представляют потенциальную опасность для здоровья больных детей.

Цель

- Изучить особенности клинических проявлений ИМ различной этиологии у обследуемых детей.

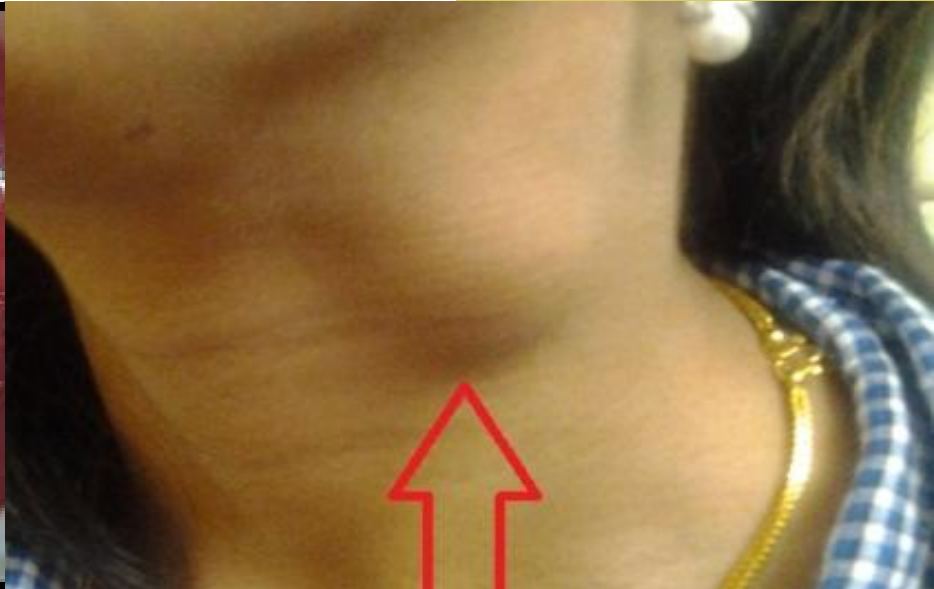
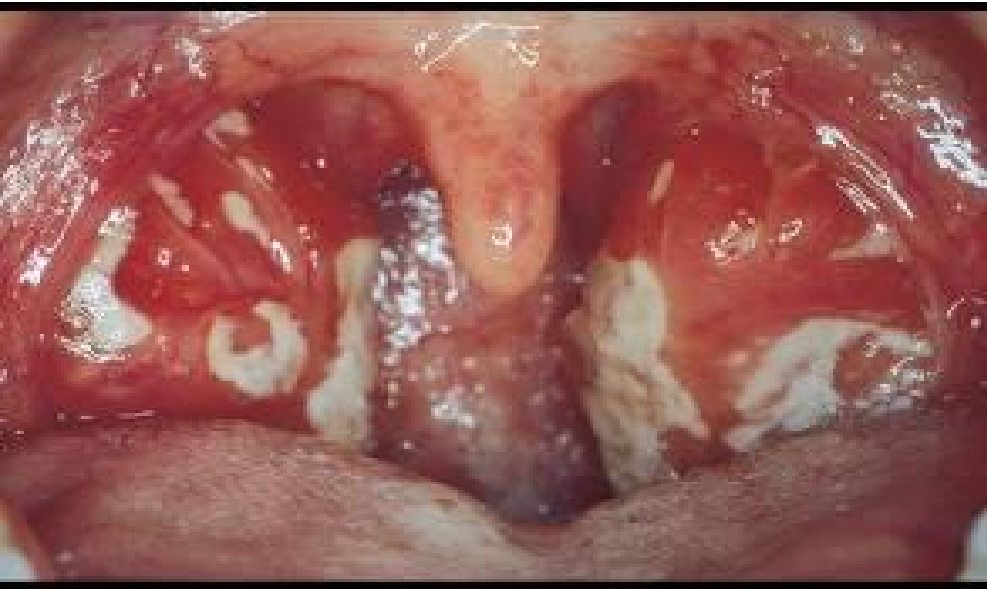


Материалы исследования

- Нами были проанализированы клинические истории болезней 100 детей, больных ИМ в возрасте 1-17 лет, которые находились на стационарном лечении в КРУ «ДИКБ» г. Симферополя с января по декабрь 2013 г.

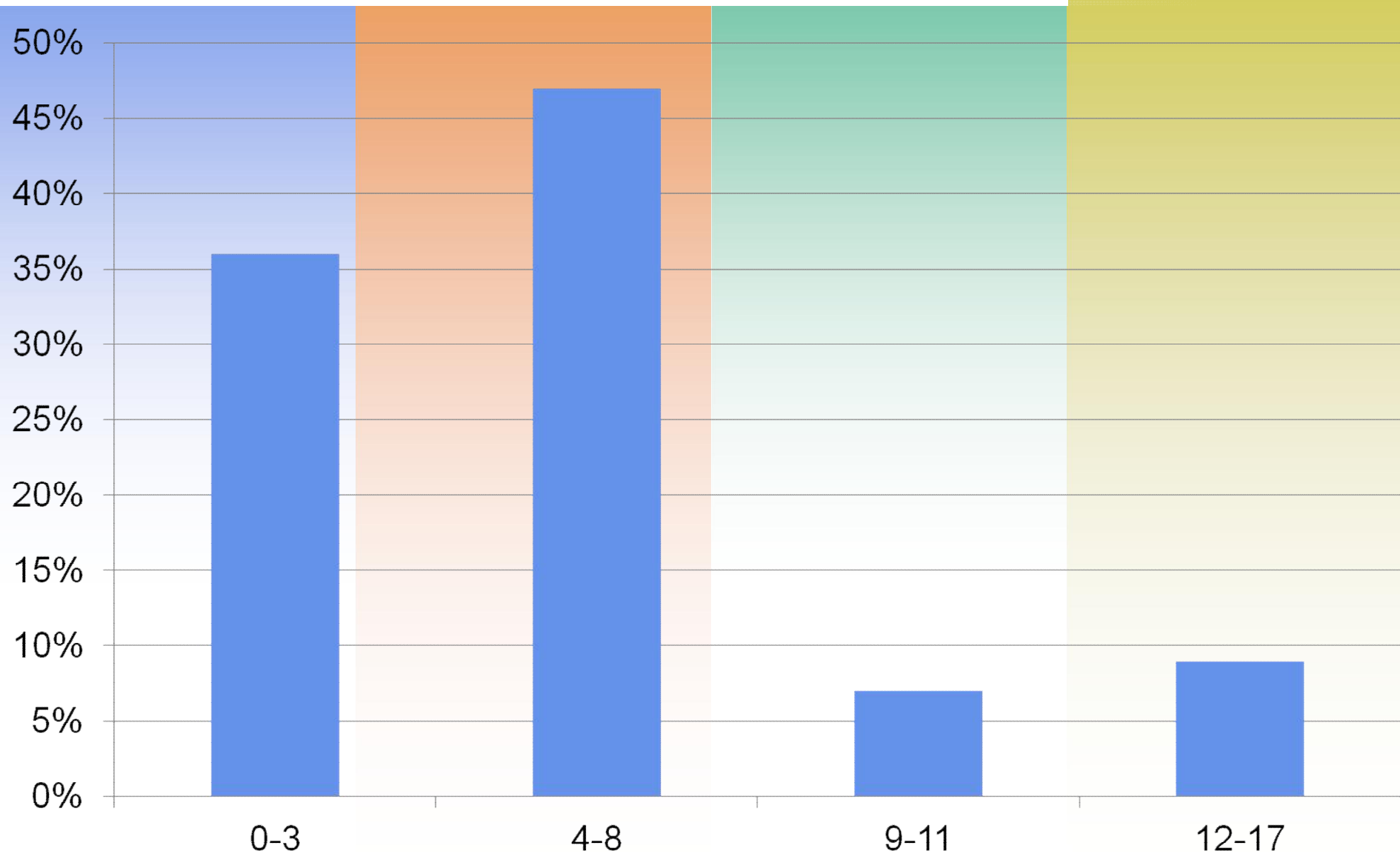


Методы исследования

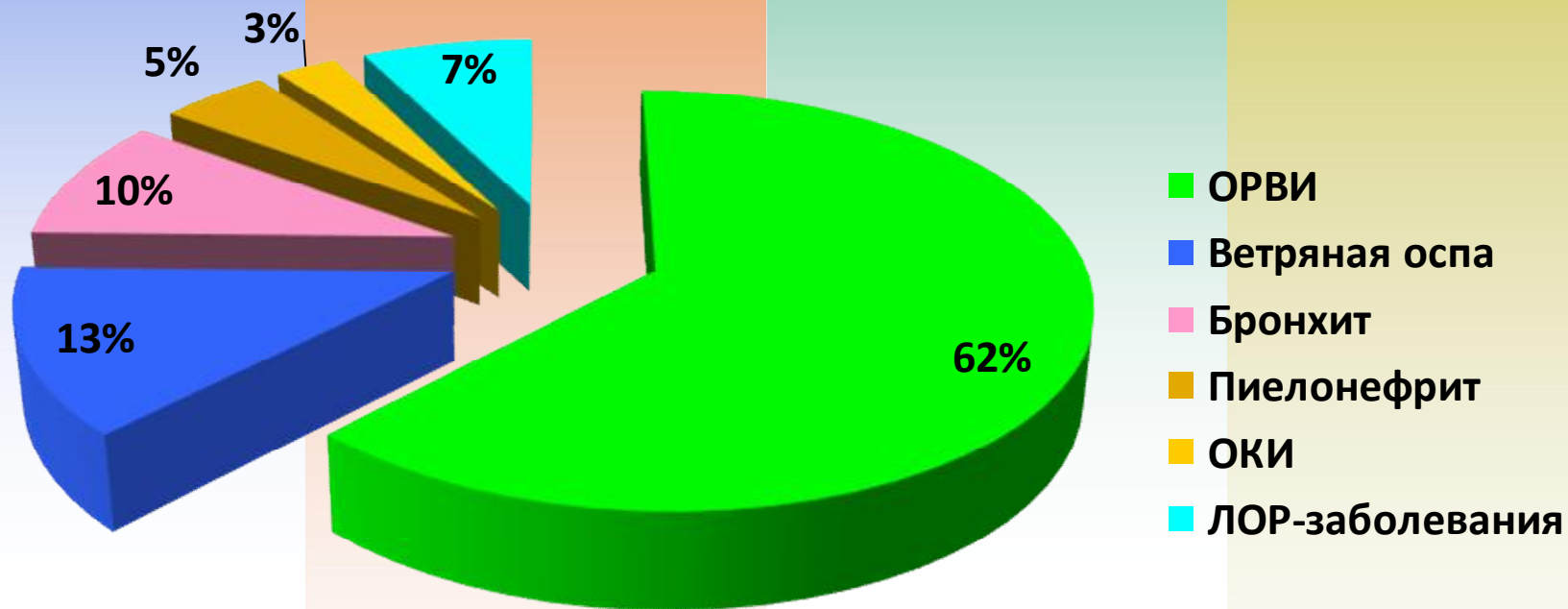


- Диагноз ИМ был выставлен на основании характерных клинико-лабораторных данных. Полученные результаты обработаны с использованием программ Excel Microsoft Office 2007, Statistica for Windows v.6.0.

Возрастные категории

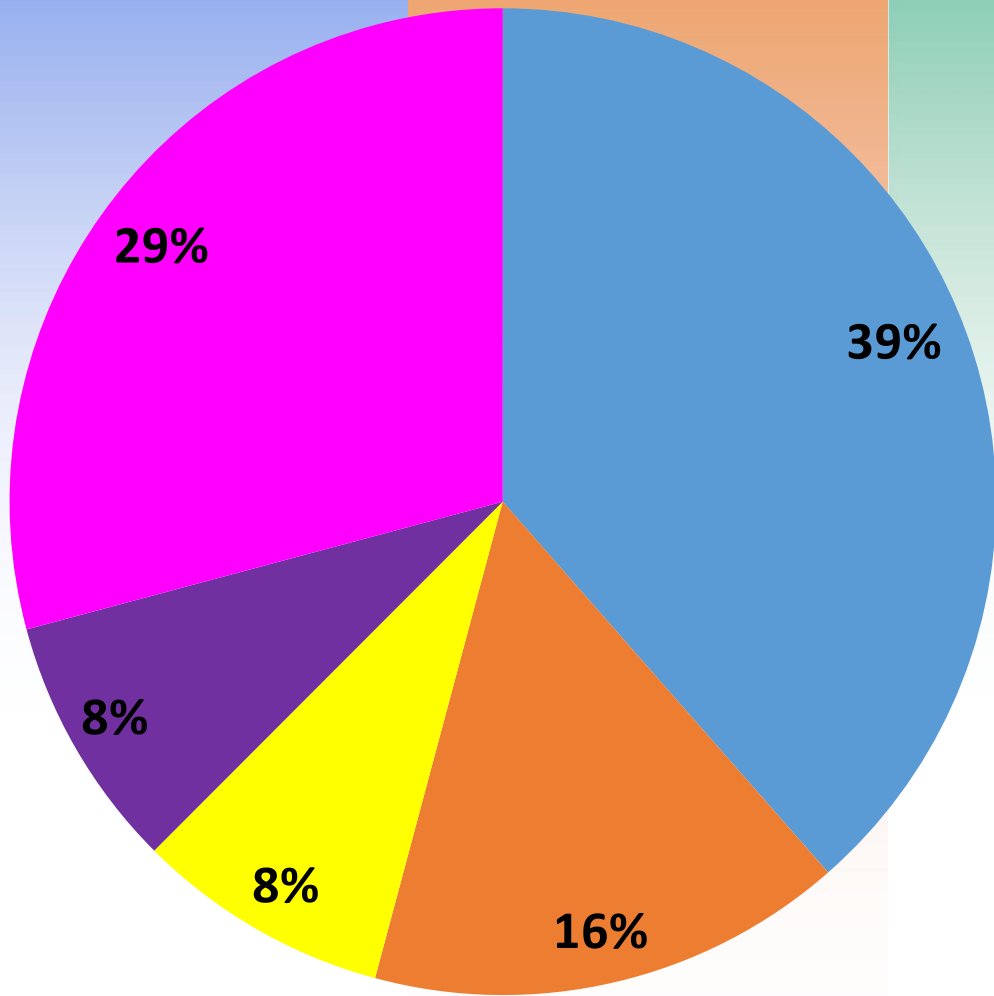


Преморбидный фон

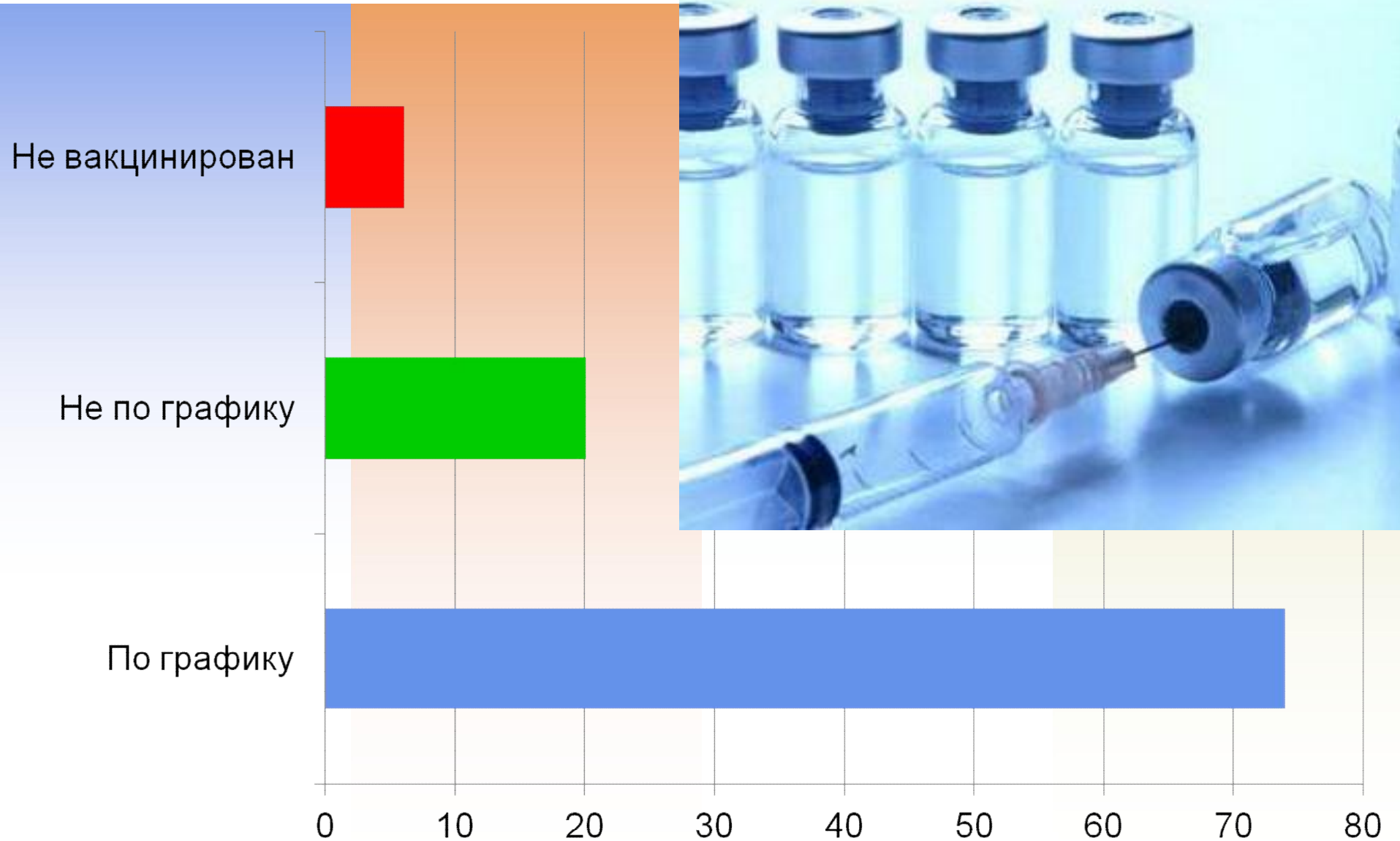


Диагноз направившего учреждения

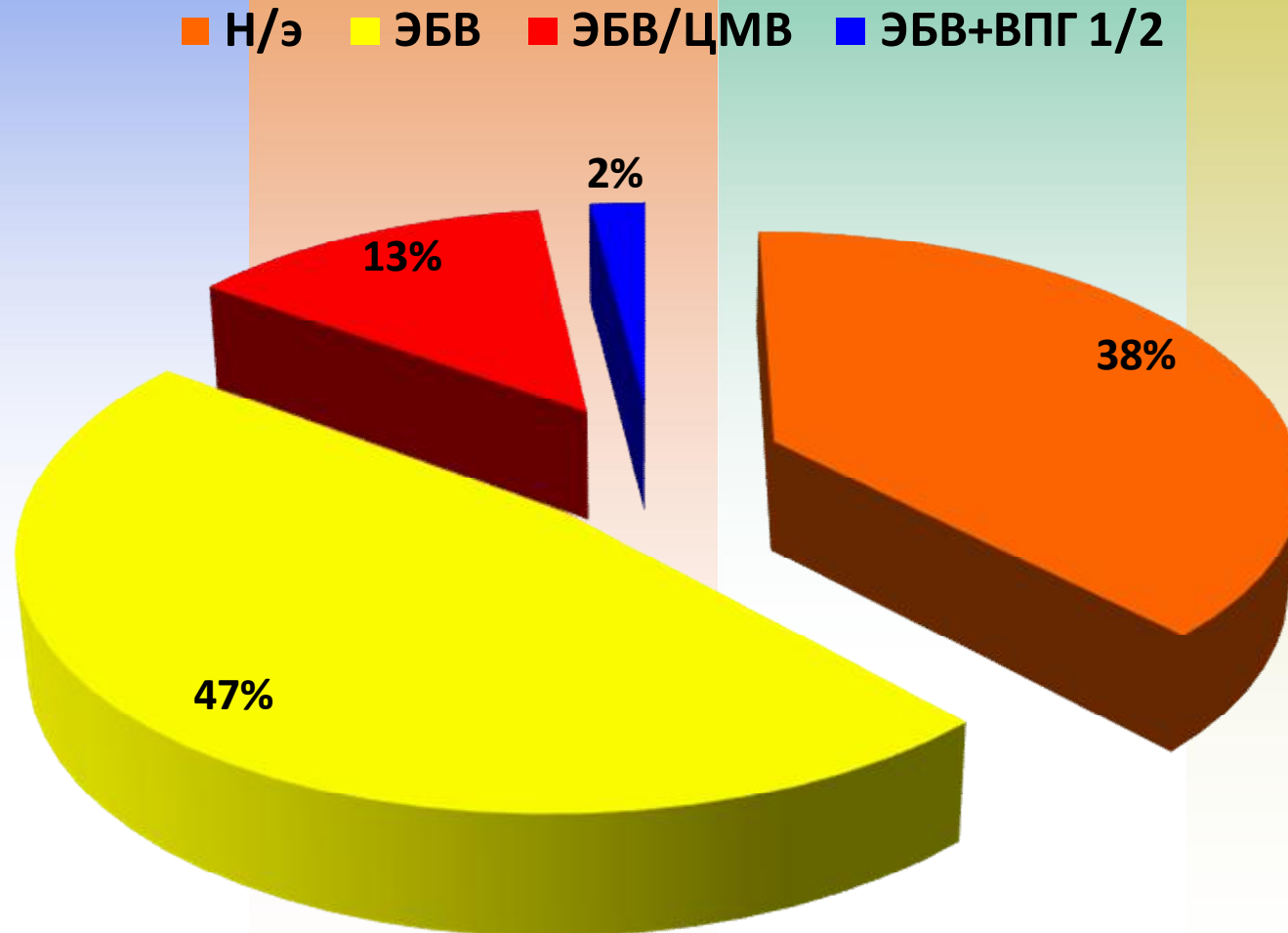
■ ИМ ■ Лакунарная ангина ■ Фолликулярная ангина ■ ОРВИ ■ без диагноза



Вакцинация

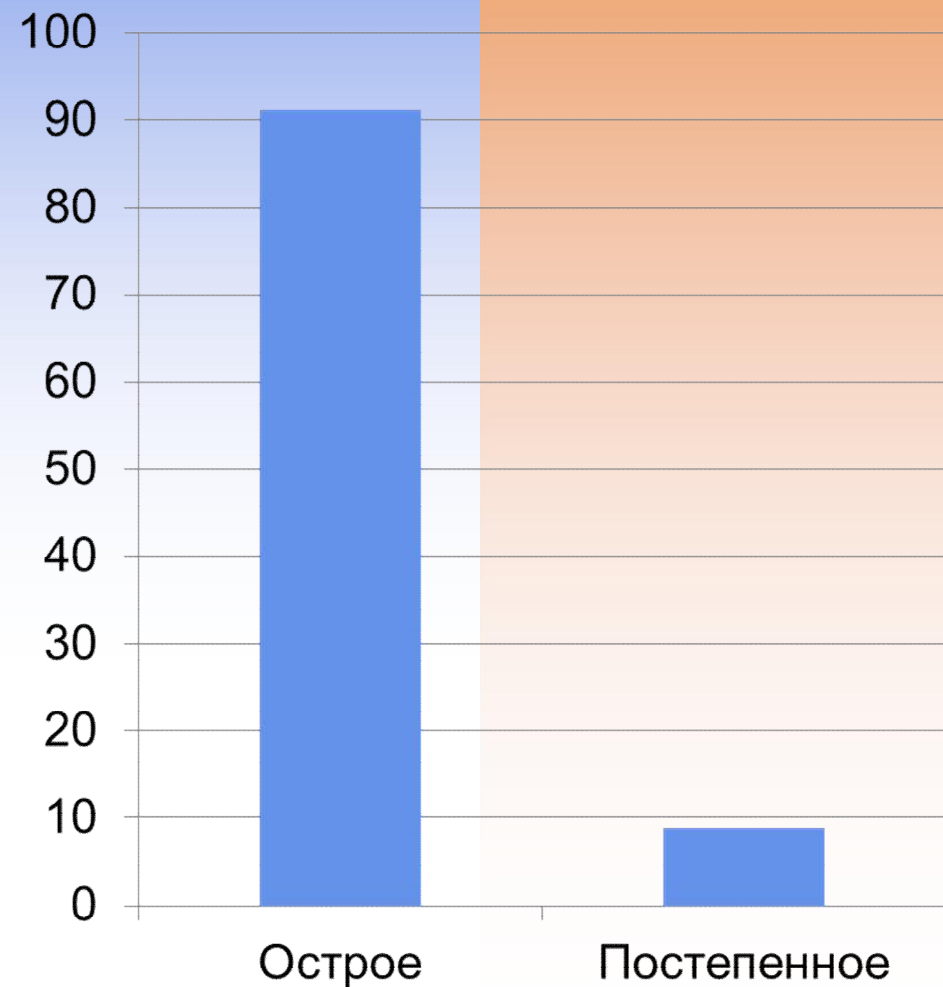


Этиология инфекционного мононуклеоза

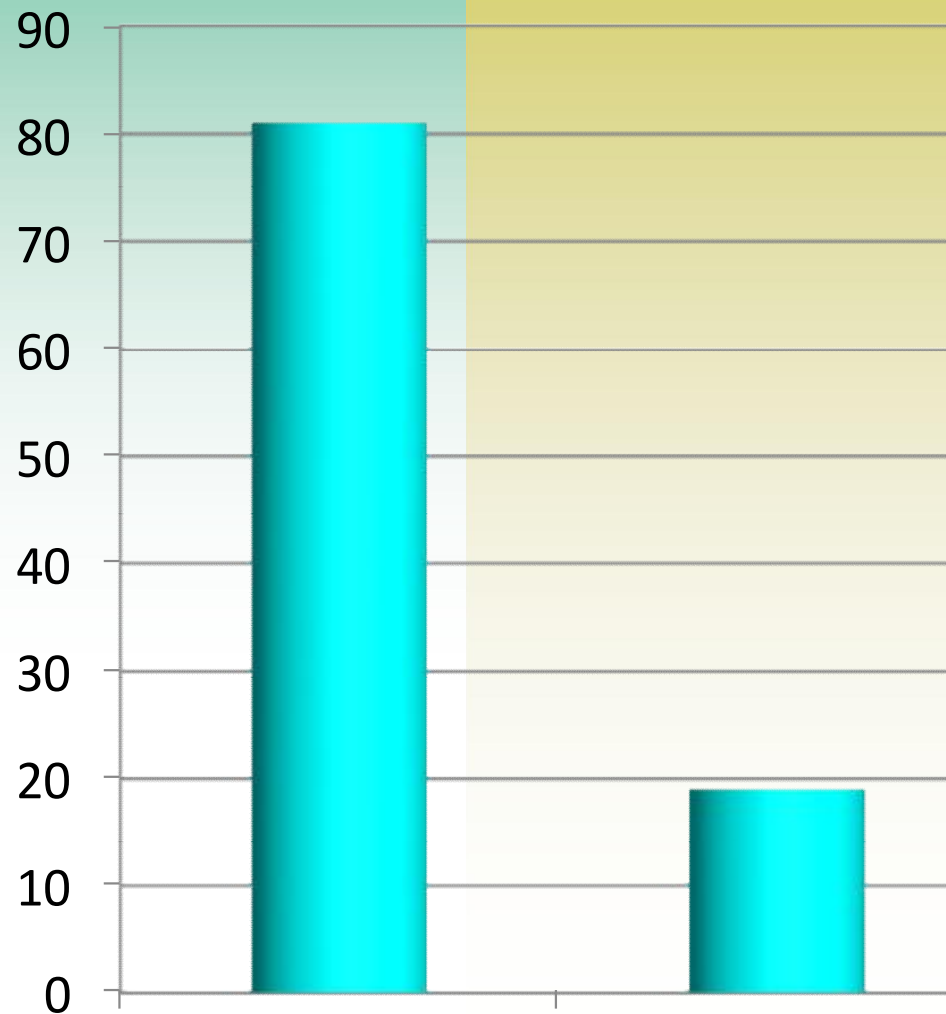


Характер течения

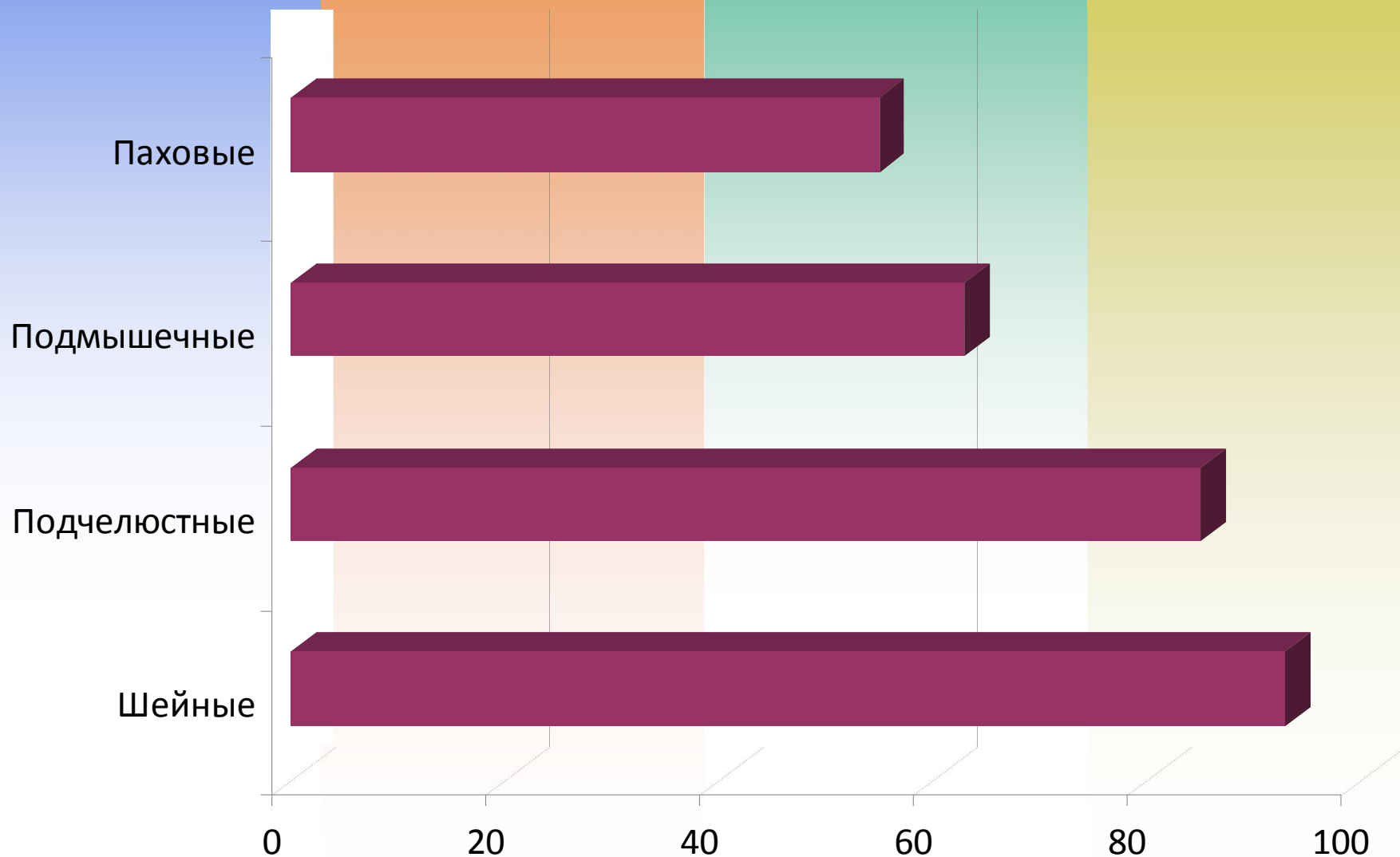
Начало



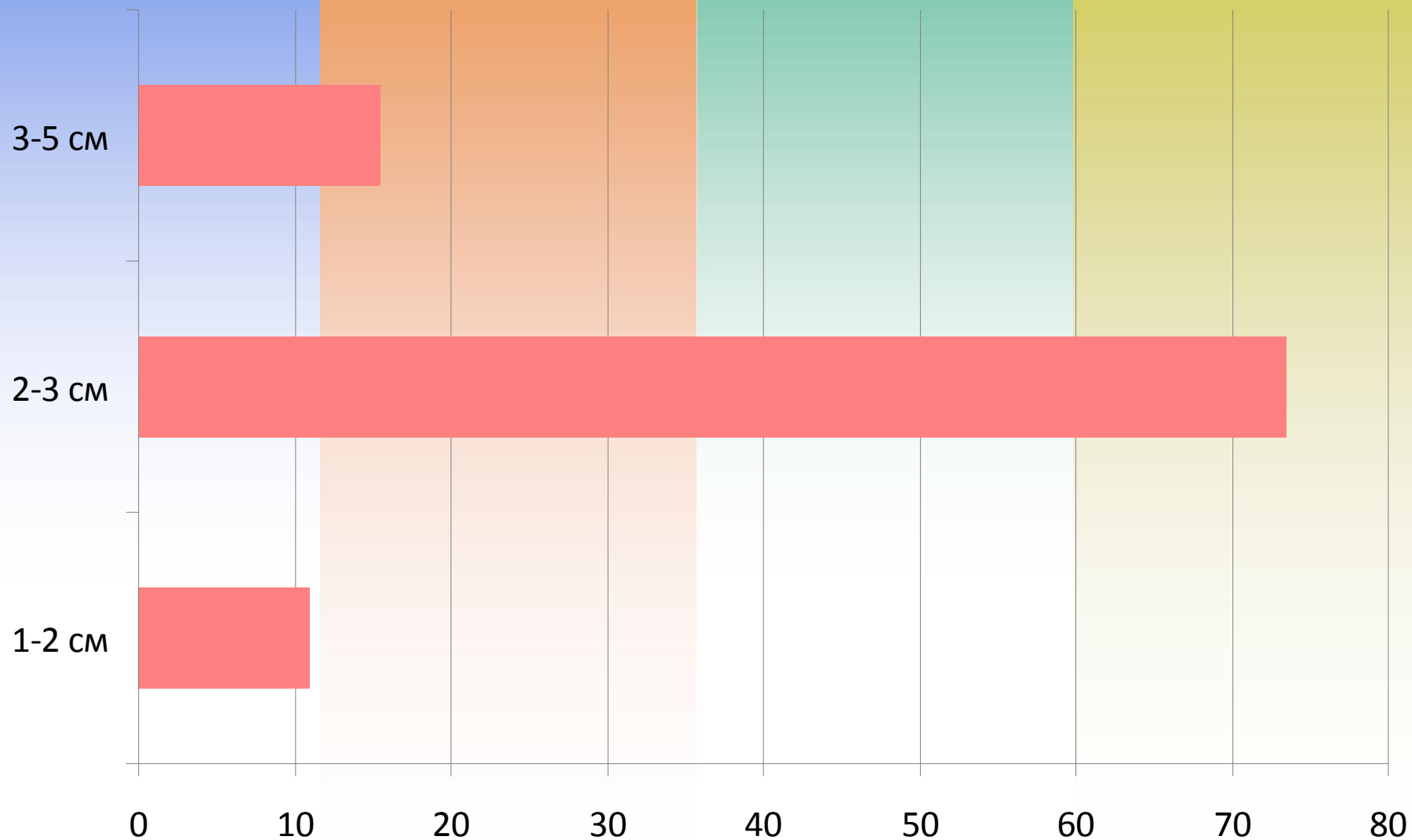
Состояние при поступлении



Лимфоаденопатия

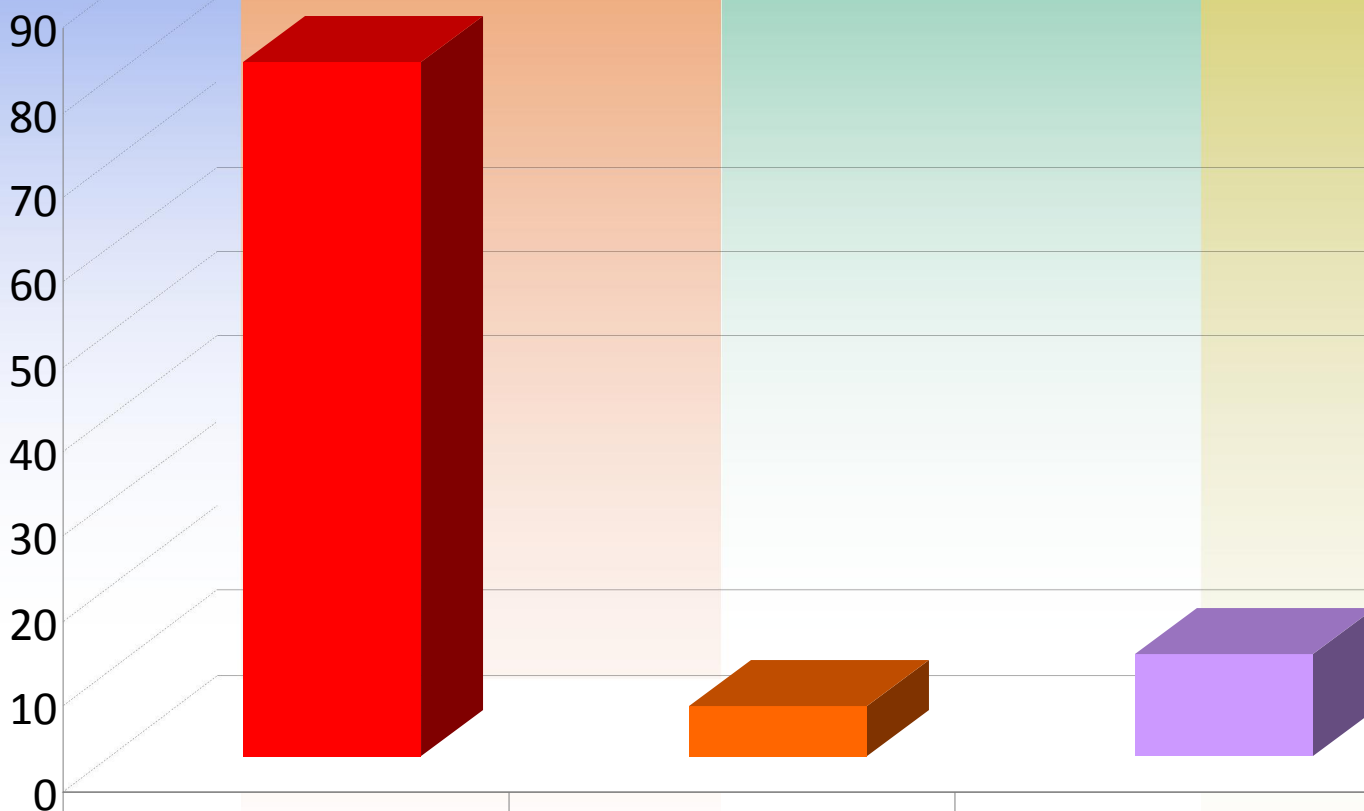


Гепатомегалия



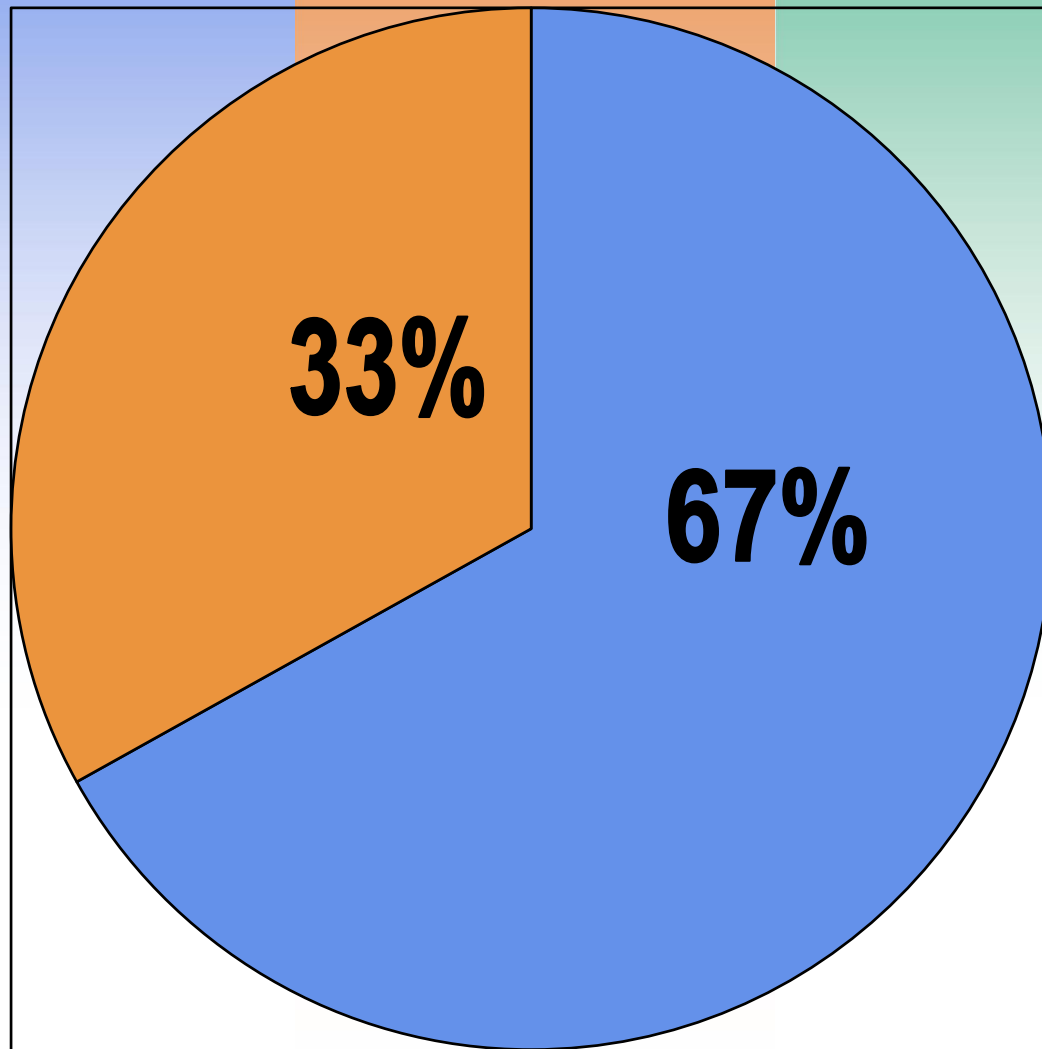
- Диагноз гепатит был установлен в 36 % случаев.
- Спленомегалия выявлена у 67,6 % больных.
- Экзантема имела место у 25 % больных.



Ангина



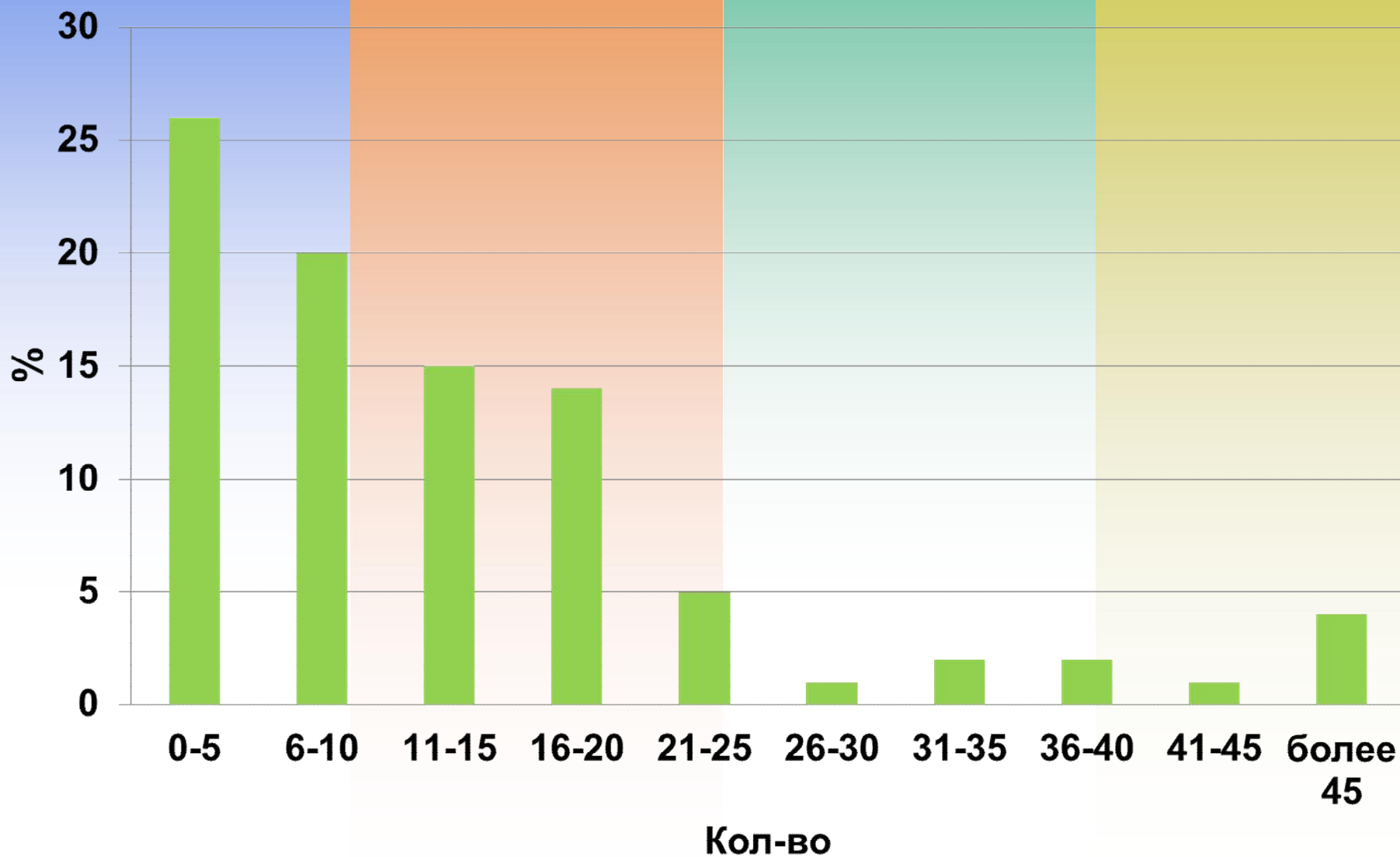
■ Ангина	82	6	12
----------	----	---	----

Характер дыхания



-  Храпящее дыхание
-  Не изменено

Атипичные мононуклеары



Выводы

Особенностью течения ИМ на современном этапе является:

- превалирование тяжелых форм болезни;
- наличие ЭБВ инфекции;
- заболеваемость детей в возрасте 4-8 лет;
- наличие в крови атипичных мононуклеаров у 95 % пациентов;

что свидетельствует о необходимости ранней диагностики и лечения ИМ.

Практические рекомендации



1. Для ранней диагностики ИМ, вызванного ВЭБ-инфекцией, необходимо учитывать появление комплекса симптомов: ангины, умеренной лимфоаденопатии периферических узлов, гепато- и спленомегалии в начале заболевания и более тяжелое их проявление у детей раннего возраста.



2. Необходимо диспансерное наблюдение детей, перенесших ИМ, вызванный ВЭБ, ЦМВ и микст-инфекцией, так как увеличение размеров печени, лимфоузлов наблюдается длительно (в течение года после острого проявления), а также возможна реактивация болезни.



Спасибо за внимание)